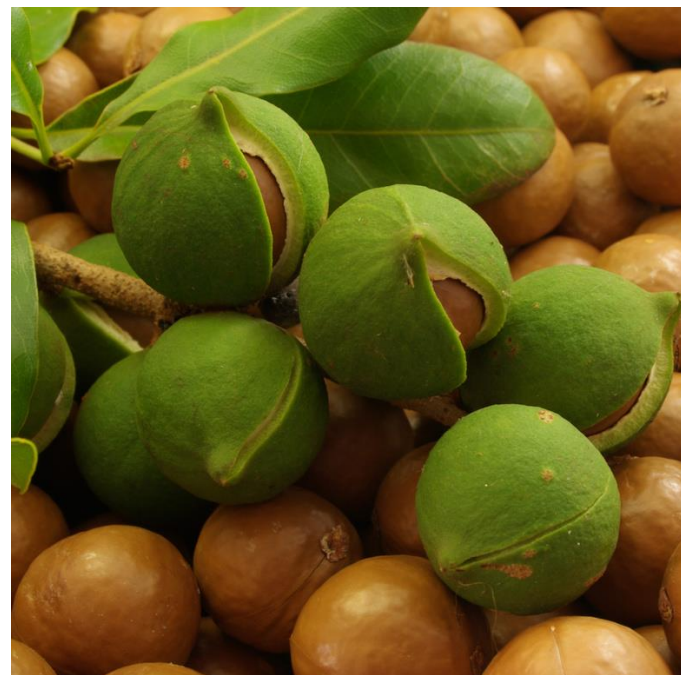
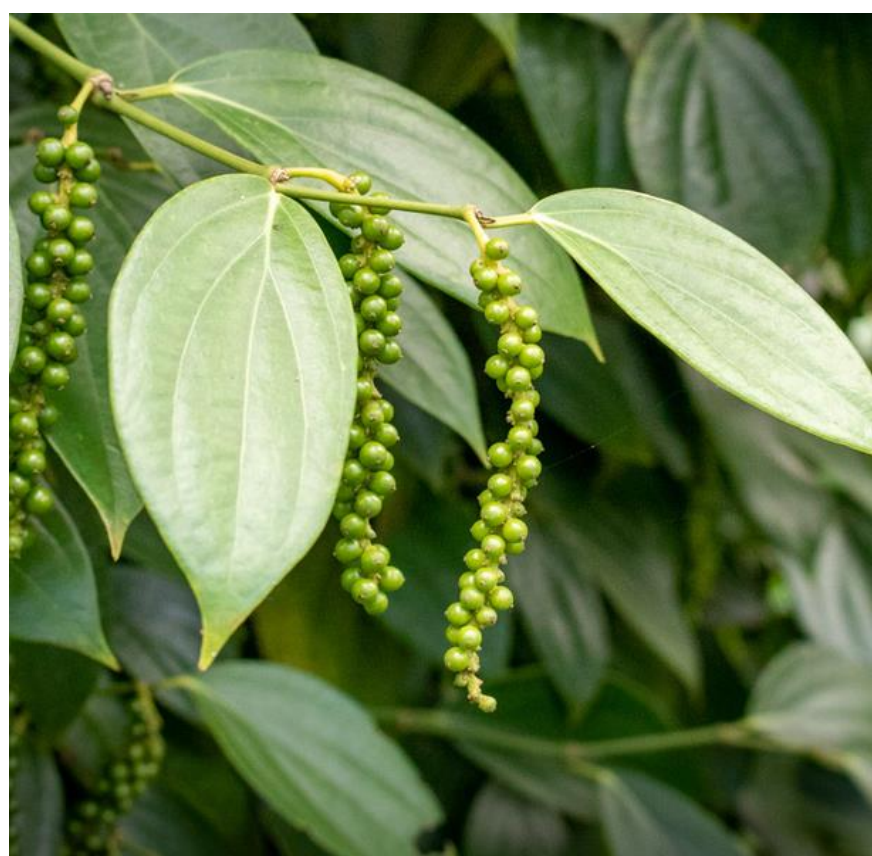




THÚC ĐẦY NÔNG NGHIỆP SINH THÁI DỰA TRÊN PHƯƠNG PHÁP TIẾP CẬN CẢNH QUAN

BÀI HỌC TỪ MÔ HÌNH SẢN XUẤT CÀ PHÊ-HỒ TIÊU BỀN VỮNG TẠI TÂY NGUYÊN

Bùi Đức Hào: ĐPV Kỹ thuật – Tổ chức IDH
Ngày 01 tháng 11 năm 2023



TỔ CHỨC SÁNG KIẾN THƯƠNG MẠI BỀN VỮNG (IDH)

Schweizerische Eidgenossenschaft
Confédération suisse
Confederazione Svizzera
Confederaziun svizra

Swiss Confederation

Federal Department of Economic Affairs,
Education and Research EAER
State Secretariat for Economic Affairs SECO



- Là một tổ chức Phi chính phủ (NGO) - tổ chức Phát triển của Hà Lan
- Được chính phủ Hà Lan, Thụy Sĩ và Đan Mạch tài trợ.
- “Sứ mệnh” của IDH là **KẾT NỐI – THÚC ĐẨY** sự phát triển bền vững trong các chuỗi ngành hàng theo các Mục tiêu Phát triển Bền vững của Liên Hợp Quốc
- Tại Việt Nam, IDH có văn phòng đại diện tại Hà Nội, HCM và Buôn Ma Thuột

VAI TRÒ

Kết nối toàn cầu & địa phương

Thúc đẩy hợp tác chia sẻ kiến thức, nguồn lực kinh doanh và quản trị



Đồng đầu tư

IDH chỉ đồng tài trợ cho các phương pháp tiếp cận sáng tạo có giá trị gia tăng mạnh mẽ về mặt xã hội và môi trường

Chia sẻ kinh nghiệm và sáng kiến

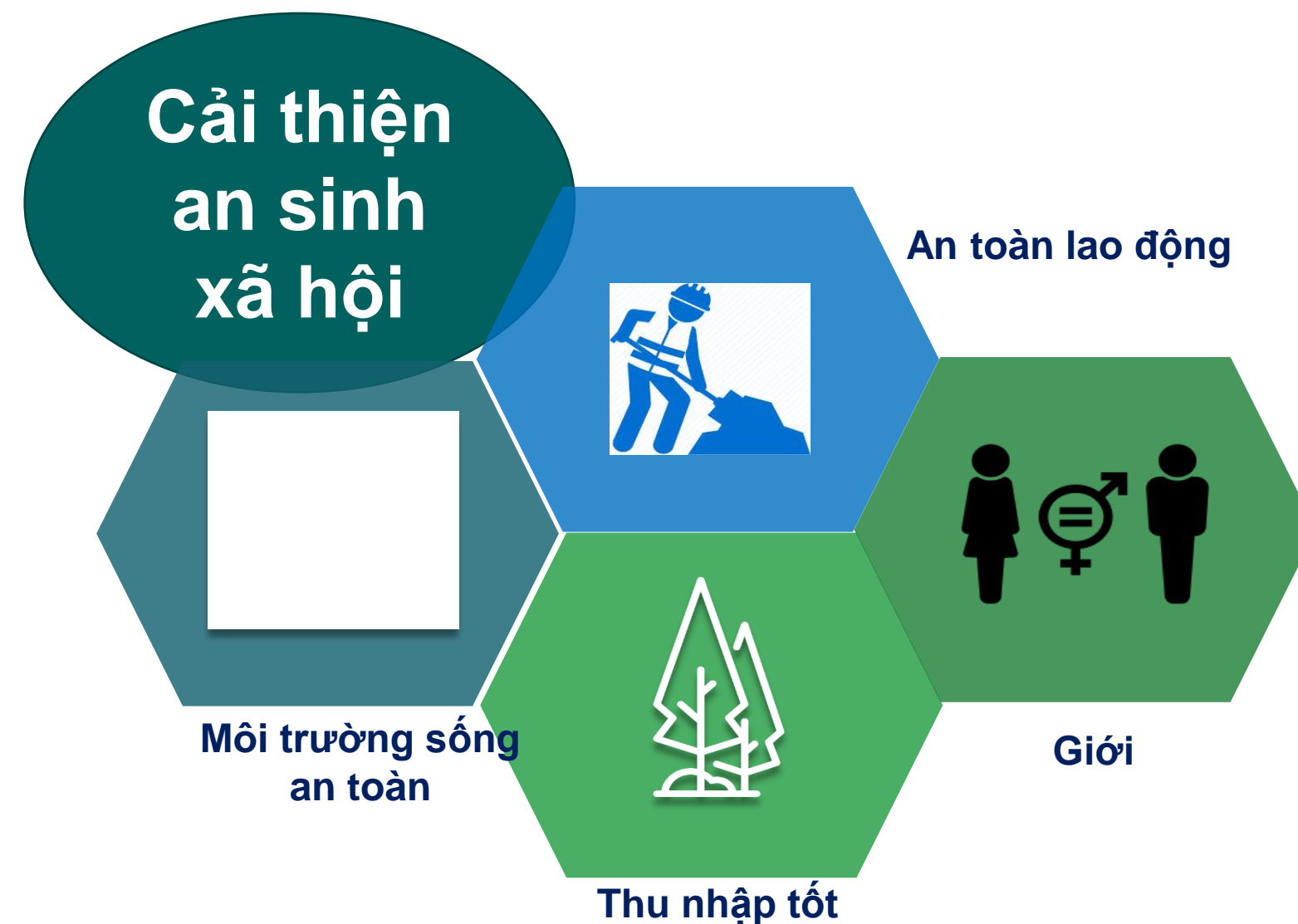
Thử nghiệm các giải pháp bền vững mới và chia sẻ kinh nghiệm



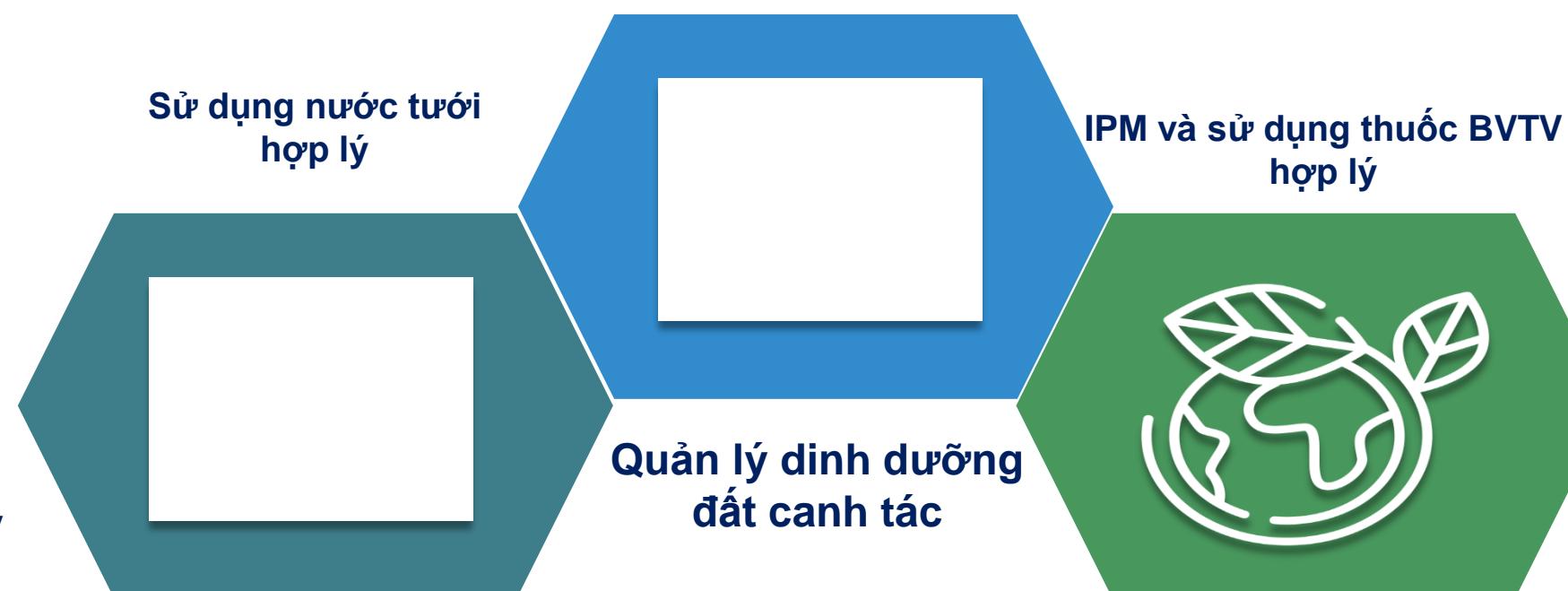


Phát triển NNST đòi hỏi sự tiếp cận đồng bộ, có sự hợp tác của các bên có liên quan trong vùng sản xuất

3 Trụ cột can thiệp trên hiện trường



Chất lượng cây trồng và quản lý thâm cở



HỢP TÁC CÔNG TƯ' - PPI COMPACT

Liên Minh Vùng Sản Xuất – Bảo tồn - An Sinh Xã Hội



Hợp tác CÔNG – TƯ'
dưới sự điều phối của CQQLNN

- Tạo ra cơ chế hợp tác về quản lý - sản xuất:**
- Với các mục tiêu cụ thể theo kế hoạch của địa phương
 - Bảo đảm tính Bền vững và có trách nhiệm
 - Đáp ứng yêu cầu của thị trường
 - Dựa trên sự ƯU TIÊN của địa phương



MÔ HÌNH HỢP TÁC THỨC ĐẨY NÔNG NGHIỆP SINH THÁI TẠI HUYỆN DI LINH

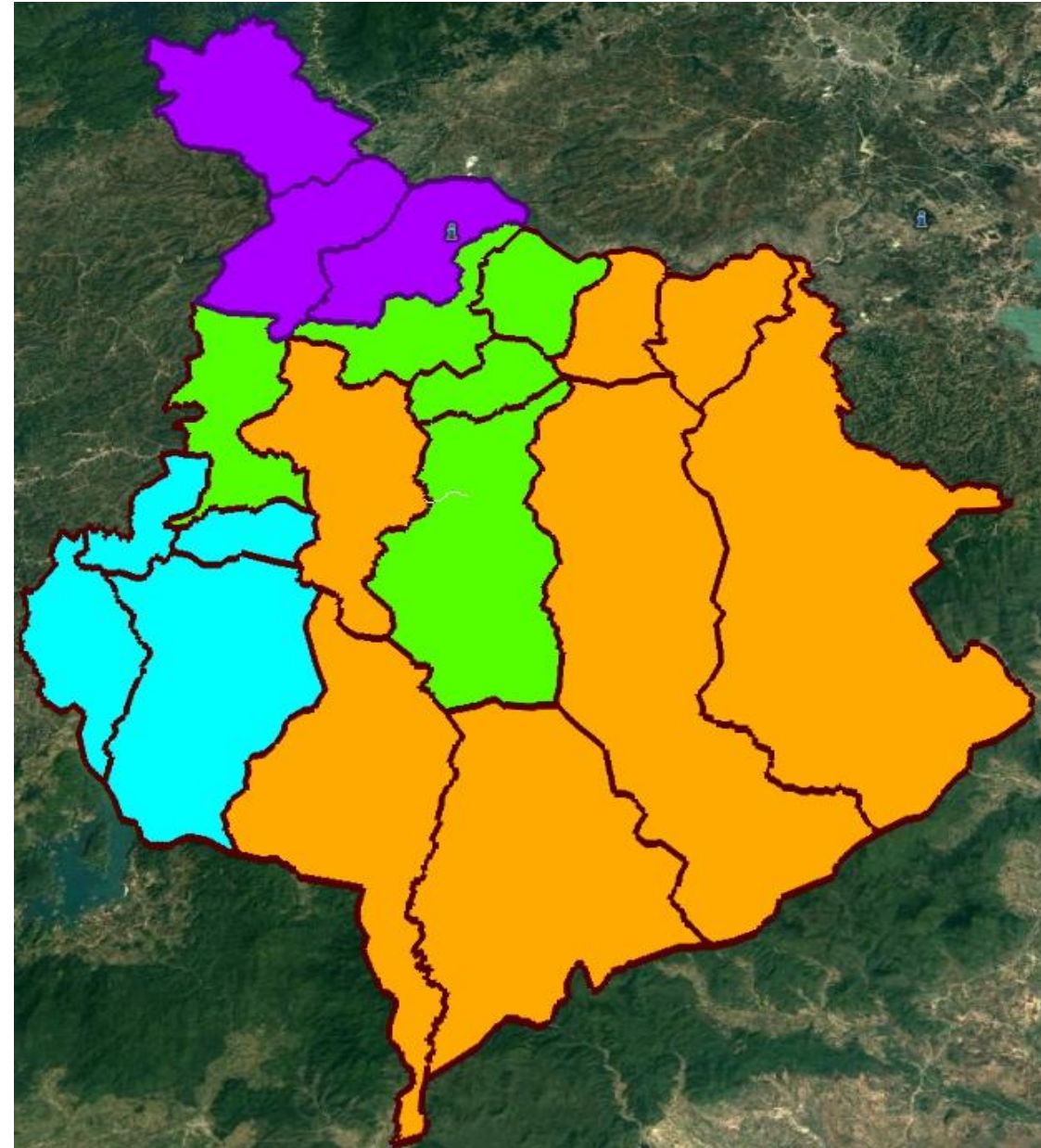
Chương trình Sản xuất kết hợp Bảo tồn tài nguyên – thúc đẩy An sinh xã hội huyện Di Linh (COMPACT DI LINH)



Dự án:
Cảnh Quan Cà Phê
Giảm Phát Thải Trong Sản Xuất
Công ty ACOM Việt Nam



DỰ ÁN
Mô Hình Cảnh Quan
Sản Xuất Cà Phê Bền Vững & Giảm Phát Thải
Công ty Intimex Mỹ Phước



Dự án
Giảm Thiểu Phát Thải Carbon
Thúc đẩy Nông nghiệp Tái Sinh
Công ty Louis Dreyfus
Company
(LDC)



SUCAFINA **Chương trình**
Hỗ trợ sản xuất cà phê bền vững
Công ty Sucafina

CÁC
DỰ ÁN



DỰ ÁN QUẢN TRỊ CHƯƠNG TRÌNH
SẢN XUẤT KẾT HỢP BẢO TỒN VÀ AN SINH XÃ HỘI
HUYỆN DI LINH (PPI COMPACT DI LINH)
Phòng NN&PTNT huyện Di Linh

Kết quả thực hiện: giai đoạn 2018 - 2022



KẾT QUẢ VỀ QUY MÔ CAN THIỆP

Địa bàn (huyện)	Sản lượng (tấn)	Diện tích (ha)	Số hộ
Di Linh	134.968	44.500	37.000
Lạc Dương	6.891	5.217	4.500
Cư M'gar	79.224	37.726	29.020
Krông Năng	64.769	23.132	19.270

KẾT QUẢ VỀ HOẠT ĐỘNG CANH TÁC BỀN VỮNG

Tỉ lệ vườn trồng xen tăng (%)	Sử dụng phân vô cơ giảm (%)	Sử dụng phân hữu cơ tăng (%)	Ủ rác N. Nghiệp tăng (%)	Tưới nước hợp lý tăng (%)	Phát thải carbon giảm (%)	Lợi nhuận BQ/ha tăng (%)
5% 25%	15%	25%	30%	40%	38%	15%
3% 10%	11%	18%	20%	NA	NA	6%
55% 85%	14%	22%	32%	35%	39%	17%
65% 90%	13%	24%	35%	40%	27%	21%

Cảm ơn!

Bùi Đức Hào

Điều phối viên Kỹ thuật

Chương trình Cà phê & Cảnh quan, IDH Việt Nam

haobui@idhtrade.org



Ministry of Foreign Affairs



Schweizerische Eidgenossenschaft
Confédération suisse
Confederazione Svizzera
Confederaziun svizra

Swiss Confederation

Federal Department of Economic Affairs,
Education and Research EAER
State Secretariat for Economic Affairs SECO